

- VERNICIATURA A POLVERE.



Scaffalature a bullone interamente realizzata in lamiera di acciaio di prima scelta e profilata a freddo con macchine e attrezzature completamente automatiche. Adatta per essere posizionata in ogni ambiente, la scaffalatura permette l'alloggiamento di crociere con cassetti scorrevoli su guide con cuscinetti a sfera. Ogni cassetto è corredato di 2 separatori mobili zincati e di etichetta in cartoncino bianco con protezione in PVC trasparente.

PAVIMENTI E SOLAI

Devono essere in buono stato d'uso, senza buche o dislivelli accentuati e avere una consistenza adeguata alla portata degli scaffali ed al carico dei montanti. Non è possibile realizzare impianti su un piano rialzato o su piazzale asfaltato. Il cliente è obbligato alla verifica della pavimentazione ed alla relativa capacità di carico delle scaffalature.

COMPOSIZIONE CAMPATE

Per ogni campata è necessario collocare i piani alla distanza massima di mm. 500 fra loro.

Se la distanza tra i piani è superiore a quanto sopra specificato, è consigliabile provvedere all'irrigidimento degli scaffali (es. con vincoli a muro laterali e posteriori oppure con collegamenti in sommità fra 2 file di scaffali) per una maggiore stabilizzazione della struttura. Nel caso si rendesse necessario il fissaggio a muro, verificare la consistenza delle pareti che dovrà essere idonea ad assicurare una certa resistenza alle sollecitazioni dovute al normale utilizzo e agli urti accidentali.

SICUREZZA

Gli elementi che hanno subito danneggiamenti devono essere immediatamente sostituiti.

In zona dichiarata sismica è vietato ogni tipo di fissaggio a muro.

Le strutture sono destinate ad operazioni svolte manualmente e non con carrelli elevatori o transpallet.

PORTATE

Per ogni fila di scaffali è OBBLIGATORIO SISTEMARE, IN POSIZIONE BEN VISIBILE, una targa indicante le portate massime dei montanti e dei piani. Le portate indicate si intendono sempre per carichi uniformemente distribuiti su impianto installato secondo le nostre istruzioni e utilizzato in modo corretto, avendo cura di sistemare i carichi più pesanti nella parte inferiore dello scaffale. Evitare di dimensionare le strutture al limite delle portate.

MISURE INGOMBRO SCAFFALE

Sommare la lunghezza nominale dei piani.



ISTRUZIONE DI MONTAGGIO S95 DISPONIBILE SU WWW.TECNOTELAI.IT

ACCESSORI

Cassettiere pag. 229
Etichette magnetiche pag. 234

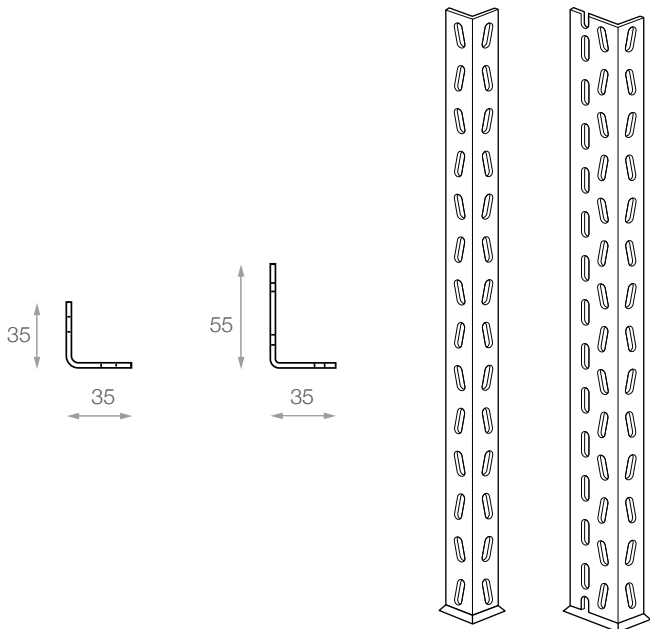
NOTE TECNICHE

- IN CASO DI SCAFFALI CON CASSETTIERE È NECESSARIO UTILIZZARE 4 MONTANTI DI MM. 35 X 55 PER OGNI CAMPATA.
- VERNICIATURA A POLVERE.

COLORI DI SERIE



GRIGIO SCURO
martellato



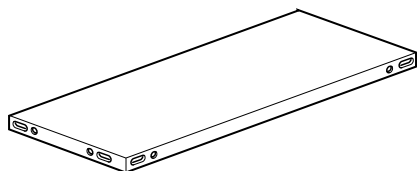
MONTANTI

Spessore 18/10 corredati di piedini in plastica.
Passo: mm. 40

ART.	DIMENSIONI LxPxH (mm)	PORTATA (*) (Kg)
S9500M	35 x 35 x 1960	100
S9505M	35 x 35 x 2480	100
S9510M	35 x 35 x 2960	100
S9515M	35 x 55 x 1960	200
S9520M	35 x 55 x 2480	200
S9525M	35 x 55 x 2960	200

PIANI

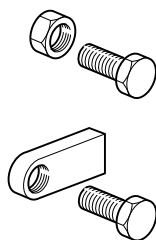
Spessore 6,5/10, con bordi mm. 30 h.
Altezza minima 1° livello a mm. 70 da terra. Viti escluse.



ART.	DIMENSIONI (mm)	RINFORZI	PORTATA (*) (Kg)
S9540M	800 x 300	-	90
S9545M	800 x 400	1	135
S9550M	800 x 500	1	120
S9555M	800 x 600	2	160
S9560M	1000 x 300	-	85
S9565M	1000 x 400	1	120
S9570M	1000 x 500	1	110
S9575M	1000 x 600	2	140
S9580M	1200 x 300	-	70
S9585M	1200 x 400	1	100
S9590M	1200 x 500	1	95
S9595M	1200 x 600	2	130

SCAFFALATURA A PIANI	
PORTATA FIANCATA	kg.
PORTATA MONTANTE	kg.
ALTEZZA DEL 1° PIANO DA TERRA	mm.
DISTANZA TRA I PIANI	mm.
PIANI IN ALTEZZA	N°
PORTATA PER PIANO CON CARICO UNIFORMEMENTE DISTRIBUITO	
ART. _____	DA mm _____ - kg. _____
ART. _____	DA mm _____ - kg. _____
LA SOMMA DELLA PORTATA DEI PIANI DEVE ESSERE PARI O INFERIORE ALLA PORTATA DELLA FIANCATAMONTANTE	
PORTATA DEL PIANO DI CALPESTIO	N°
CODICE DI FABBRICAZIONE	
ANNO DI COSTRUZIONE	

Art. S6953E



Art. S9600

Art. S9605

ART.	DIMENSIONI (mm)	DESCRIZIONE
S6953E	230 x 250 h.	targa per scaffali a piani
S9600	M8 x 16	vite con dado esagonale
S9605	M8 x 16	vite con dado a linguetta

Si utilizzano 4 viti per il fissaggio dei piani e 8 per le cassettiere.

(*) Le portate indicate si intendono per carichi uniformemente distribuiti.

ACCESSORI

Separatori (vedi sotto)

NOTE
TECNICHE

- IN CASO DI SCAFFALI CON CASSETTIERE È NECESSARIO UTILIZZARE 4 MONTANTI DI MM. 35 X 55 PER OGNI CAMPATA.
- VERNICIATURA A POLVERE.

COLORI DI SERIE



RAL 7035
cassettiere

CASSETTIERE

per scaffalatura a bullone spessore 10/10. Cassetti scorrevoli su guide con rulli in nylon, **corredati di 2 separatori mobili zincati e di etichette in cartoncino bianco con protezione in PVC trasparente**. Si utilizzano con montanti mm. 35x55. Per il fissaggio ai montanti utilizzare 8 viti con dado per ogni cassetiera.



Art.
S9615GC



Art.
S9645GC



Art.
S9625GC



Art.
S9655GC

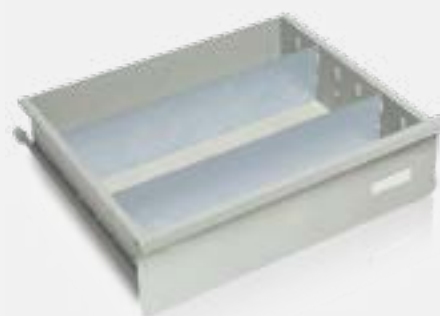


Art.
S9635GC

ACCESSORI

SEPARATORI SUPPLEMENTARI

per cassetti, in lamiera zincata.



CASSETTIERE

Dimensioni: mm. 1000 x 500 x 300 h. **Viti escluse.**

ART.	CASSETTI	DIMENSIONI UTILI CASSETTI LxPxH (mm)
S9615GC	2	415 x 450 x 195
S9625GC	4	415 x 450 x 100
S9635GC	6	263 x 450 x 100
S9645GC	8	189 x 450 x 100
S9655GC	12	111 x 450 x 100

ART.	DIMENSIONI (mm)	SPESSORE	PER CASSETTIERE
S9612	410 x 190 h.	10/10	S9615GC
S9619	410 x 94 h.	10/10	S9625GC
S9633	260 x 94 h.	10/10	S9635GC
S9642	185 x 94 h.	10/10	S9645GC
S9653	108 x 94 h.	10/10	S9655GC