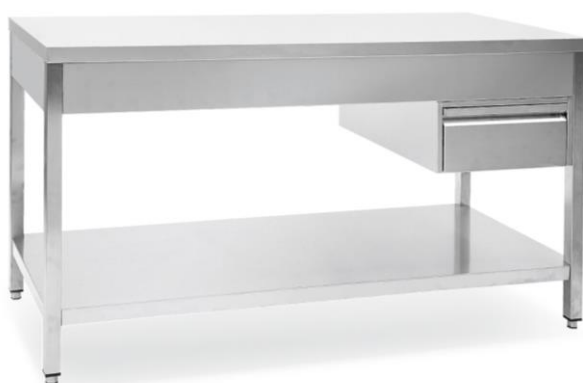


TAVOLI INOX

istruzioni di montaggio



Costruiti in acciaio inox austenitico di prima scelta AISI 304 (EN 1.4301) con piani di lavoro tamburati e insonorizzati spessore mm.40.
Struttura in tubolare mm.40x40 con piedini regolabili da mm.850 a mm.900.
Completi di sottopiano rinforzato a mm.190 da terra.
Accessoriabili con alzatina posteriore e cassetto.
Idoneo per i settori alimentari, farmaceutici e chimici.



MONTAGGIO TAVOLI

1 Le fiancate sono già assemblate con il fascione laterale.
Posizionare il piano superiore capovolto, meglio se su un piano rialzato.

2 Prendere 1 fiancata e posizionarla in corrispondenza dei fori laterali e fissarla con 2 viti auto perforanti 3,9x13 testa cilindrica impronta a croce.
Ripetere per l'altro fianco.



TECNOTELAI SRL

3

Prendere il fascione longitudinale con il foro centrale rivolto verso il piano e procedere al fissaggio delle estremità ai fianchi, ognuno con 1 staffa "A" e 2 viti flangiate 6x20.



4

A fine collegamento dei 4 angoli serrare a fondo tutte le viti.

A

5

Prendere il sottopiano e inserirlo dall'alto all'interno del tubolare delle fiancate. Ogni angolo si fissa con 2 viti flangiate 6x20.



6

In caso di alzatina posizionare il tavolo in condizioni di lavoro. Sul bordo posteriore appoggiare la lamiera forata dell'alzatina e fissare con le viti autopercoranti 4,2x16.



7

Il cassetto si fissa ai due fascioni longitudinali con 8 viti autopercoranti 4,2x16.



TAVOLI SMONTABILI	
ART.	DIMENSIONI L x P x H (mm)
T230	1200 x 700 x 850
T235	1600 x 700 x 850

ACCESSORI	
ART.	DESCRIZIONE
T240	ALZATINA MM.1200
T245	ALZATINA MM.1600
T250	CASSETTO MM.450 x 680 x 200H

MANUTENZIONE

- Utilizzare un panno morbido e detersivo neutro
- Non utilizzare mai prodotti che possano corrodere o intaccare l'acciaio inox quali cloro, candeggina, ecc,