

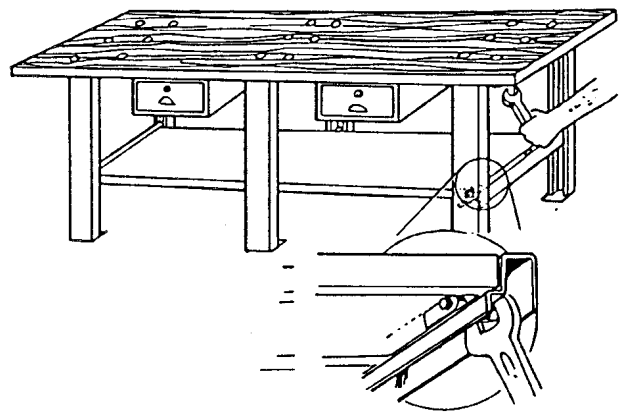
BANCHI DA LAVORO SMONTABILI

istruzioni di montaggio



1 MONTAGGIO SOTTOPIANI.

Mettere le fiancate in posizione verticale e procedere al montaggio dei sottopiani avendo cura di inserirli negli appositi incastri e di fissarli con le viti TE M8x16 flangiate e i dadi a linguetta.



2 INSERIMENTO CASSETTIERE E CASSONETTI.

Prima di montare il piano di lavoro, inserire ad incastro il profilato a "L" nella parte anteriore della cassettera/cassonetto e quello a "C" nella parte posteriore; appoggiare la cassettera/cassonetto al sottopiano e incastrare i profilati.



TECNOTELAI SRL

3 BANCHI CON RUOTE.

Montare il manico sulla fiancata forata con 4 viti TE M8x16 flangiate con dado.
 Nel caso di banco art. BT435 la fiancata con manico non ha ruote, mentre nei banchi art. BT436-BT439-BT441 occorre avvitare 2 ruote girevoli frenanti, ognuna con 4 viti di corredo TE M8x16 flangiate con dado.
 Nell'altra fiancata avvitare le due ruote fisse.



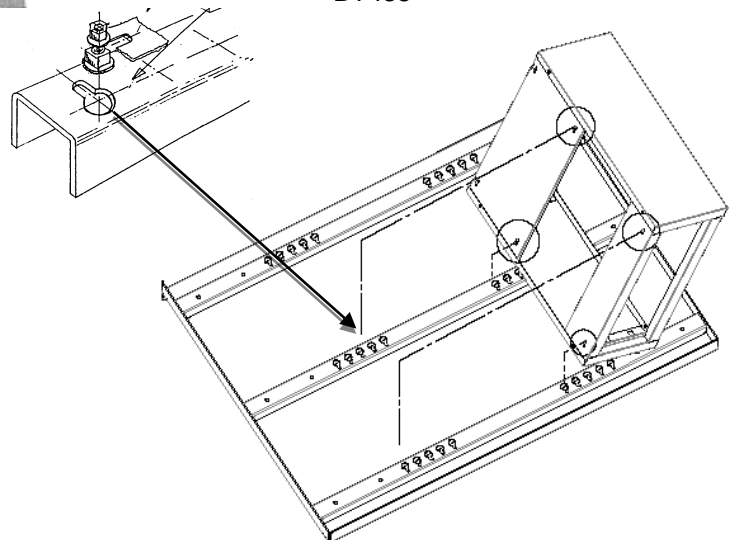
BT436-BT439-BT441

BT435

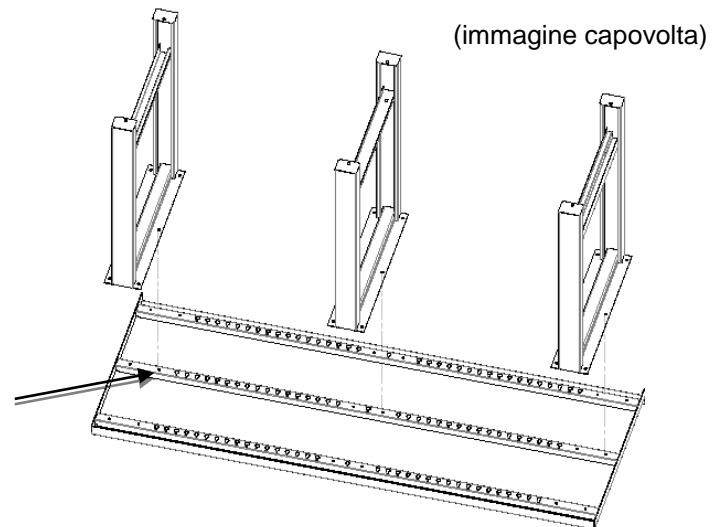
Attivare il freno alle ruote e procedere come al punto "1".

4 MONTAGGIO CASSETTI BANCHI CON PIANO IN LAMIERA.

Estrarre il cassetto dalla scocca.
 Nelle asole della scocca capovolta, avvitare 4 viti di corredo M6x12 con quadrotto e testa bombata sui rispettivi dadi esagonali completi di rondella dentellata. **La testa bombata della vite deve trovarsi all'esterno della scocca.** Posizionare le teste in corrispondenza della parte tonda delle asole del piano di lavoro e spingere il tutto nella parte stretta.
Serrare a fondo i dadi.

**5 MONTAGGIO PIANO DI LAVORO IN LAMIERA.**

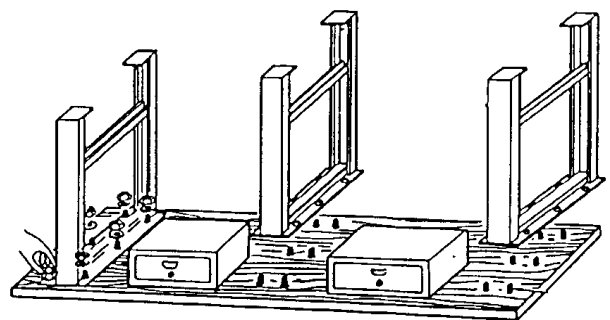
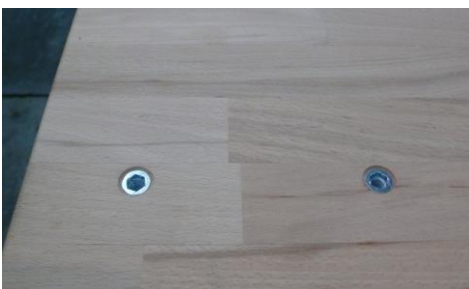
Appoggiare il piano di lavoro sulle fiancate avendo cura di far coincidere i fori, procedere al fissaggio avvitando ogni fiancata con 6 viti nei fori filettati dei 3 traversi. Stringere definitivamente.



fori filettati

(immagine capovolta)

6 MONTAGGIO PIANO DI LAVORO IN LEGNO.
Appoggiare il piano di lavoro sulla struttura e infilare le viti M8x16 flangiate in corrispondenza dei fori delle fiancate per avvitarle nelle bussole (già inserite nei piani).



(immagine capovolta)

TECNOTELAI SRL